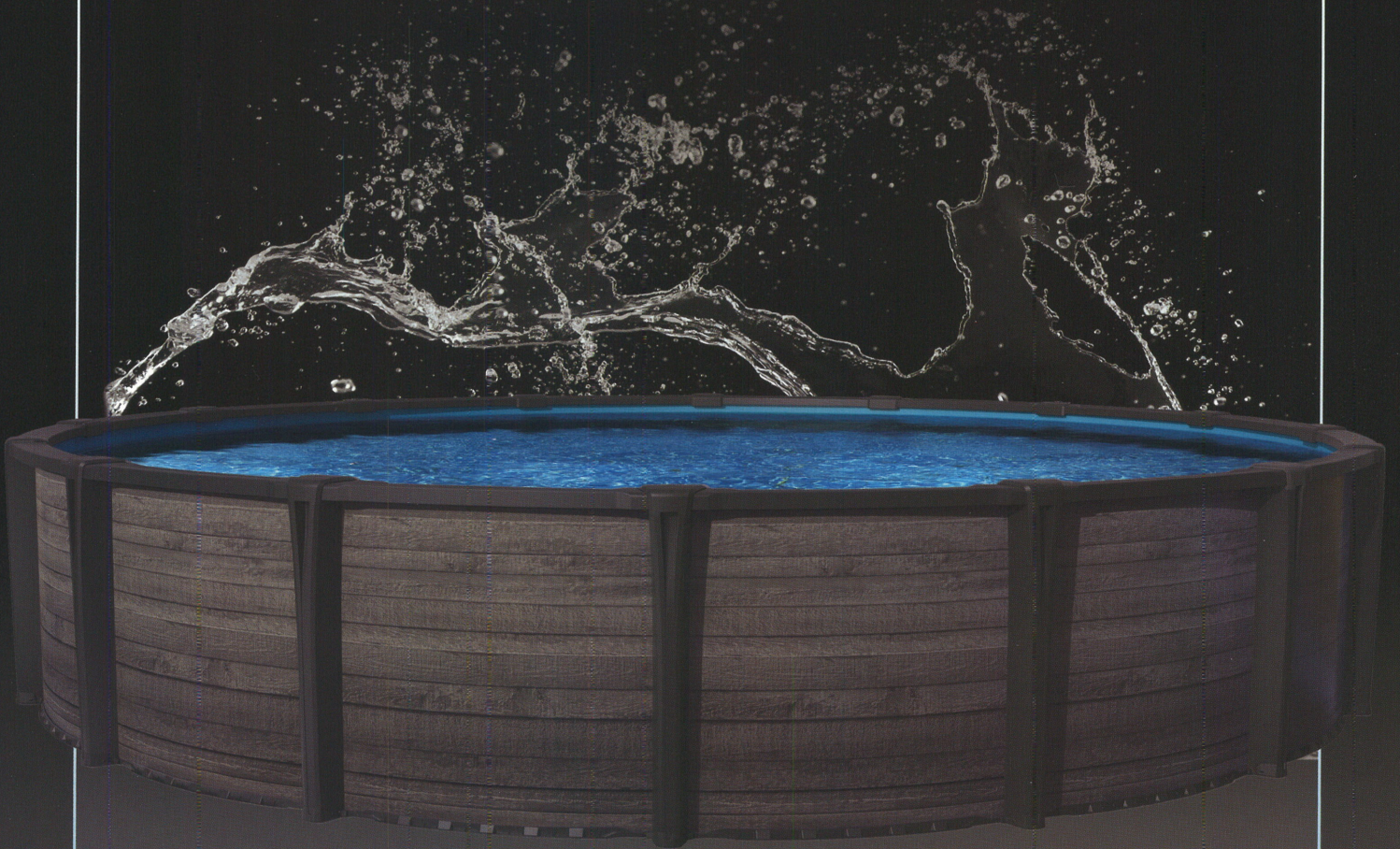




Above Ground Pools  
Piscines Hors-Terre



DIAMOND SERIES

**DOWNTOWN**

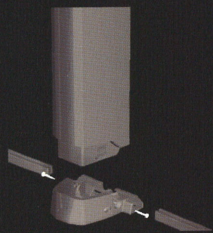
SÉRIE DIAMANT



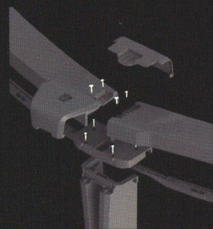
DIAMOND SERIES

# DOWNTOWN

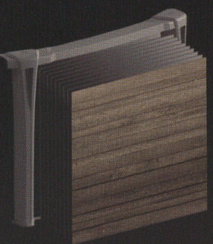
SÉRIE DIAMANT



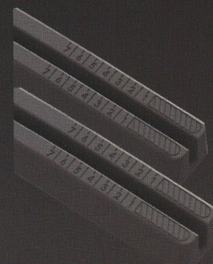
Easy Base assembly.  
Facilité d'assemblage de la base.



Easy Top structure assembly.  
Facilité d'assemblage de la structure supérieure.



Multiple layers of Protection.  
Protection multi-couches.



Graded rail to ensure good assembly.  
Rail graduée assure un bon montage.

### Starjet Option

*Incorporate the illuminated Waterjet system.*

### Option StarJet

*Incorporez le système de jet d'eau illuminé.*

### Ajustable Ledges Covers

*One Screw interlock system.*

### Couvres Margelles Ajustables

*Système d'emboîtement à une vis.*

### Thick & Robust Ledges

*Optimised for better weight distribution.  
Superior quality resin blends.  
7 1/2" Width.*

### Margelles Robustes & Épaisses

*Optimisée pour une meilleure répartition du poids.  
Mélange de résine supérieure.  
Largeur de 7 1/2".*

### StarGlow Option

*Incorporate LED light system to your uprights.*

### Option StarGlow

*Incorporez un système de lumière LED à vos poteaux.*

### High Quality Walls

*Industry renowned, heat treated, multilayered protection process.  
Superior sturdiness.  
Architectural 3D Design.*

### Murs de Haute Qualité

*Procédé de protection multicouche traité thermiquement de renommée industrielle.  
Solidité supérieure.  
Design 3D architectural.*

### Snap in Uprights

*Uprights Snaps in bottom plate for quick assembly.  
Durable Top Plate Interface.  
8" Width.*

### Montants Encliquetables

*Les Montants s'encliquent pour un assemblage rapide.  
Interface de Support de Margelle Durable.  
Largeur de 8".*

### Strong Feet Connexion

*Strong interconnect rail assembly with disassembly feature. Screwing option for increased durability.*

### Connection de Pied Robuste

*Interconnexion rail solide avec détail de désassemblage.  
Option de vissage pour durabilité accrue.*

### Stable & High Wall Rails

*At 1.6 inches high, the rail keeps the wall in place during ground shifts.*

### Rail Stable & Haut Support de Mur

*D'une hauteur de 1.6 pouces, la rail garde le mur stable lors des mouvements de sol.*

## Design & Architecture

The Carvin Pool offers architecture on the cutting edge of Canadian Engineering. The quality of its 100% resin design provides an extremely reliable and robust product, which will be able to withstand the weather. All this, while also having a unique and modern design that will allow your backyard to stand out. Available sizes from 12 to 33 feet.

La piscine Carvin offre une architecture à la fine pointe de l'ingénierie canadienne. La qualité de sa conception 100% résine permet d'obtenir un produit extrêmement fiable et robuste, qui saura braver les intempéries. Tout cela, en ayant aussi un design unique et moderne qui permettra à votre cour extérieure de se démarquer. Tailles disponibles de 12 à 33 pieds.